

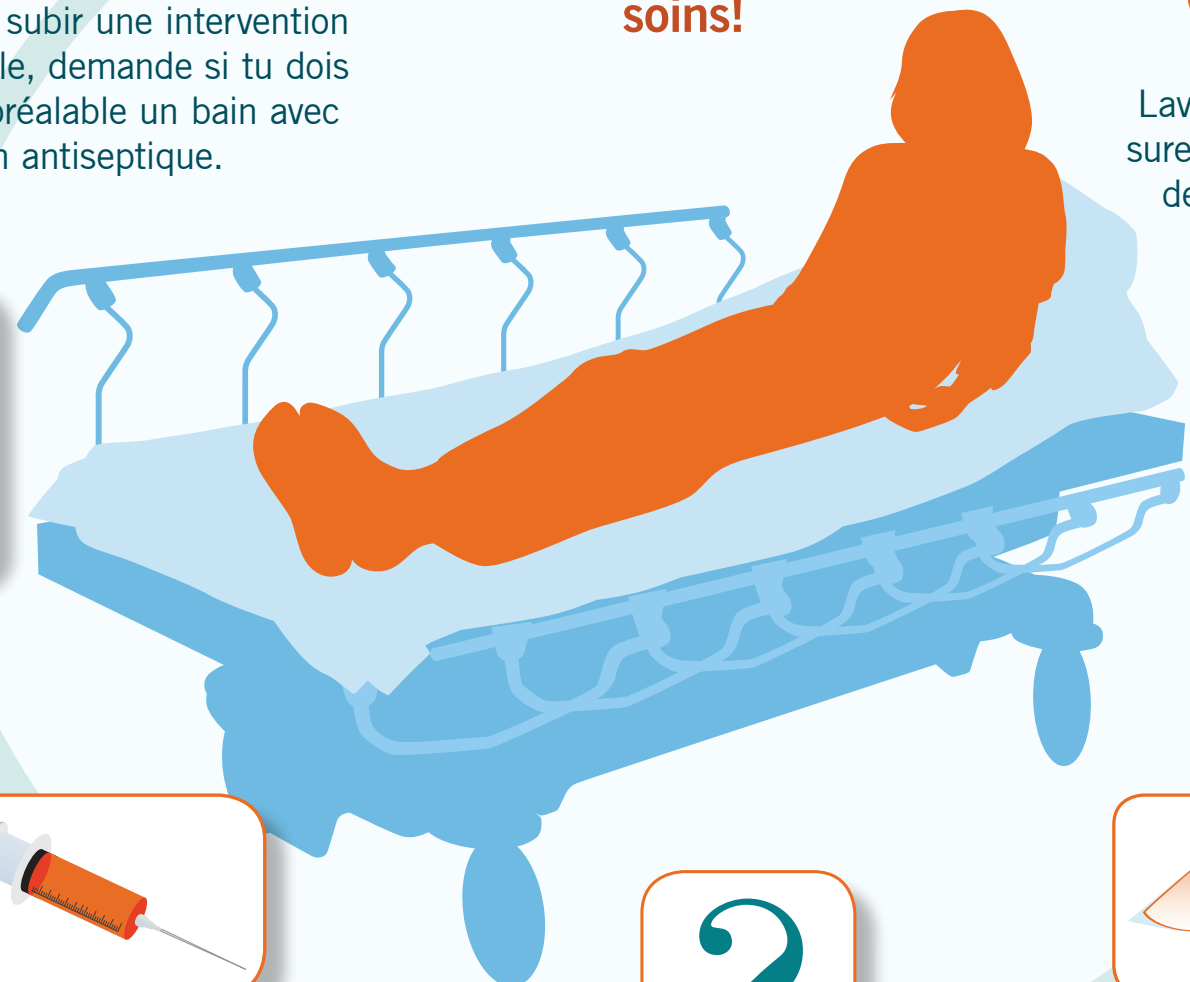
Prévention des infections *et Toi*

Tu es un élément important de la prévention des infections!



Lave tes mains avec de l'eau et du savon, utilise souvent les solutions hydro alcooliques.

Demande aux soignants et aux visiteurs de faire la même chose.



Exige tes soins!

Si tu dois subir une intervention chirurgicale, demande si tu dois faire au préalable un bain avec un antiseptique.

Lave tes mains et sois sûr que chacun autour de toi fait la même chose.

Tousse et éternue dans ton coude et non dans tes mains.

Prends tes médicaments comme prescrit.

Demande à propos des pratiques d'injection sécuritaires: Rappelle-toi: **une aiguille, une seringue, une seule fois.**

Si ta chambre semble être sale, demande qu'elle soit nettoyée.

Demande chaque jour si tu as encore besoin de ton cathéter.



Qui sont les agents de prévention des infections? (ou Hygiénistes)

Les agents de prévention des infections ou (hygiénistes) utilisent leurs capacités de détective pour trouver les mauvais germes et être sûr que chacun est entraîné de faire des choses correctes pour que tu sois en sécurité.



Des cathéters et d'autres dispositifs seront mis dans ton corps après un nettoyage approprié de ta peau.

Le personnel soignant lavera ses mains avant et après avoir pris soin de toi.



Le personnel soignant portera des gants, sur-blouses et masques au bon moment.

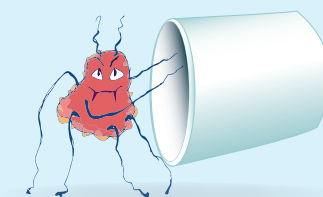
Si tu es en isolement, toi et tes visiteurs pourras avoir besoin de faire la même chose.

Ta chambre et n'importe quel équipement utilisé sur toi sera nettoyé.

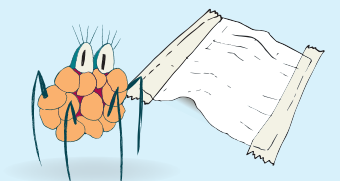


Qu'est ce qu'une infection liée aux activités de soins?

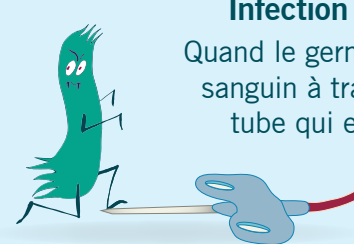
Les infections associées aux activités de soins sont dues à des germes qui entrent dans ton corps lors des soins médicaux.



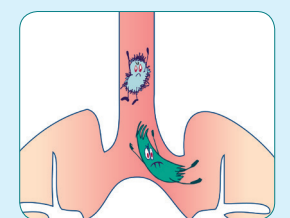
Les infections urinaires sur sonde
Quand le germe traverse la sonde urinaire et cause une infection dans ta vessie ou dans tes reins.



Infection du site opératoire
Une infection qui a lieu après une intervention chirurgicale dans la région du corps où la chirurgie a eu lieu.



Infection de la voie sanguine
Quand le germe entre dans le système sanguin à travers un cathéter ou un tube qui est mis dans ta veine.



Pneumonie
Infection des poumons.